



JUNIPER NETWORKS - CONNECTING THE FUTURE, RESPONSIBLY

Nils von Deylen, SE

JUNIPER
NETWORKS®

Driven by
Experience™

Warum hat das Thema Nachhaltigkeit eine immer größere Bedeutung?



Immer mehr Gesetze und Vorgaben und Reporting

- **CSRD** (Corporate Sustainability Directive) - EU-Richtlinie zur Nachhaltigkeitsberichterstattung
- Die EU-Richtlinie Corporate Sustainability Due Diligence Directive (**CSDDD**)
- EU -Offenlegungsverordnung (Sustainable Finance Disclosure Regulation), **SFDR**



Unternehmensinitiativen

- Netto-Null-Ziele
- Dekarbonisierungspfade
- Kreislaufwirtschaft



Ressourcenschonung

(Ressourcen sind teuer)

Modulare Hardware /
Reparaturfreundlich



Nachhaltige Verpackungen /
Recycling und Plastikvermeidung



Energieeffizienz / Geringer TCO



Automation, Softwareoptimierung,
intelligentes Monitoring für
operative Effizienz



Junipers Nachhaltigkeitsprogramm

Decarbonization



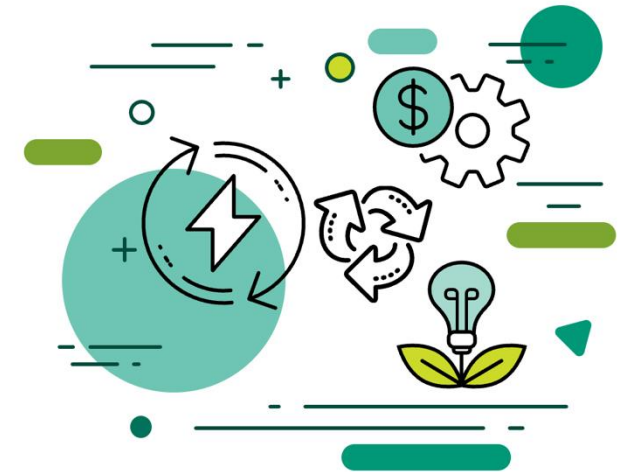
Weg zur kohlenstofffreien Wirtschaft durch sinnvolle Strategien zur Emissionsminderung

Sustainable Technology



Entwicklung von energieeffizienter Hardware sowie intelligenten KI-basierten Plattformen

Circularity



Reduzierung schädlicher Materialien, Erhöhung des Recyclinganteils sowie Verlängerung der Lebensdauer von Produkten

Maximierung der Netzwerkleistung bei gleichzeitiger Minimierung des Elektroschrotts



Die Kreislaufwirtschaftsprogramme von Juniper unterstützen Kunden dabei, ihre Nachhaltigkeitsziele für den gesamten Lebenszyklus ihrer Produkte zu erreichen - von Anfang bis Ende.

DESIGN

RECOVER

OPTIMIZE

TRY & BUY

60-90-tägige, risikofreie Teststellung der neuesten Technologie von Juniper

SUSTAINABLE SOURCING PROGRAM

Max. Wertschöpfung von EoU-Produkten bei gleichzeitiger Minimierung der Umweltauswirkungen

JUNIPER CERTIFIED PRE-OWNED PROGRAM (JCPO)

Kauf von überschüssigen oder bereits gebrauchten Produkten, die auf neuwertige Qualität und Sicherheit geprüft sind

Verpackungen: Abfallreduzierung mit Junipers Angeboten für die Kreislaufwirtschaft, Nachhaltige Verpackungen

Vermeidung ungenutzter Komponenten in der Verpackung



eWaste/
recycling
requirements

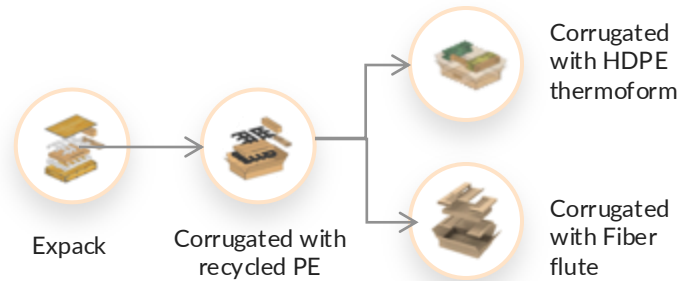


Shipping
weight



Material
usage

Kompostierbare Verpackung



Increased use of
single-type
compostable
materials for
some of our
products



Moving to a
sustainable
solution for
pluggable
optics
by 2025



NPI strategy
to build a
sustainable
solution from
the outset
where
possible

Umstellung auf Bulk-Verpackungen für Optiken



Packaging
material/recycling
requirements



Shipping
weight

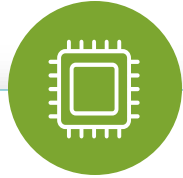
Qualified sustainable packaging for ACX7300, SRX1600, SRX2300, SRX4300, QFX5130 (EX400, EX4100, EX4400 in process), AP-Series



SUSTAINABLE TECHNOLOGY

Nachhaltige Technologie

Juniper setzt auf Innovation und Nachhaltigkeit bei Produkten



Silicon

- Optimierte Prozessoren - das richtige Werkzeug für die richtige Aufgabe
- Optimale Energieeffizienz und Leistung
- Langlebigkeit von Chipsätzen mehrerer Generationen



Systems

- Energieeffizientes Gehäuse
- Modularität
- Konvergente Architekturen reduzieren Elektroschrott und Stromverbrauch
- Effizientes Junos-Ressourcenmanagement



Operations

- AIOps minimiert Außeneinsätze
- Cloud-basierte Automatisierung reduziert den Stromverbrauch
- Proaktives Energiemanagement

Optimal Power

High Density

Lower TCO

Longevity



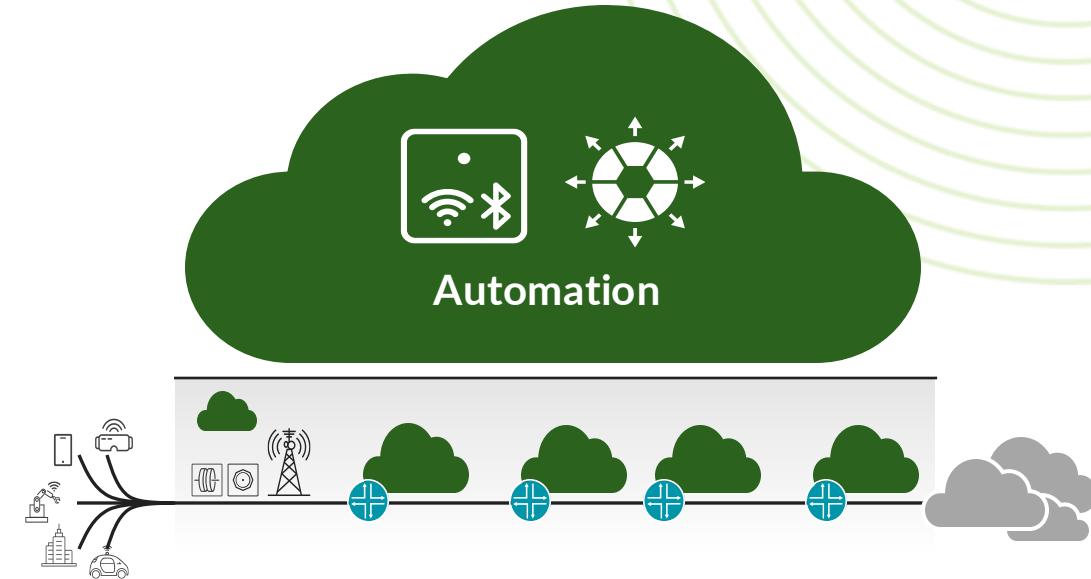
Operations: AIOps und Automatisierungseffizienz

Juniper Paragon

- Weniger Fahrten und Besuche vor Ort
- Geringerer Energiebedarf durch funktionale Integration
- Energieeinsparung durch automatische Abschaltung von Funktionen und Komponenten

Juniper Mist Cloud

- Weniger Außeneinsätze durch bspw. dynamische Paketmitschnitte
- Unerreichte Transparenz des Stromverbrauchs und Trendanalysen
- Optimized Equivalent Isotropic Radiated Power (EIRP) durch KI-gesteuertes Radio Resource Management (RRM)
- Vollständig offene API und automatisierte Plattform, die die Arbeitsabläufe der Betriebstechnik (OT) für einen effizienten Energieverbrauch optimiert



Automation Innovations



AIOps + Automation reduces
truck-rolls



Auto turn-off unused SW
functions



Active service
assurance

Die nächste Ära der AI-Native Switches

Optimiert für Juniper MIST, die proaktive KI für das gesamte Netzwerk



Cloud-Native; high availability architecture

- **Schnelleres Booten /Upgrades** reduziert Ausfallzeiten und spart Ressourcen
- **Zukunftssicher und Nachhaltig** Hochwertige, langlebige Leistung mit MGig/PoE++. (ideal für Wi-Fi 7!)
- **Leiser Betrieb** durch lüfterloses Design sowie neue Lüfter ist ideal für PoS im Einzelhandel, Patientenzimmer in Krankenhäusern, Klassenzimmer, Büros etc.
- **Intelligente Energiesteuerung**, Automatische Anpassung der Lüftergeschwindigkeit und PoE-Deaktivierung, wenn die Ports nicht genutzt werden.



AI-Native automation and insight with Wired Assurance

- **AIOps** um Fehler/Probleme Schneller zu erkennen und zu beheben
- **Self Driving Network** bei Anwendung der Portkonfiguration
- **Marvis proaktive Empfehlungen**, um Fehler zu beheben und das Netzwerk wieder herzustellen



Zero Trust Ready Switch with Mist Access Assurance

- Konvertieren von Switch-Ports zu 802.1x ohne großen Aufwand
- Identifizieren, Klassifizieren und Anwenden von Richtlinien ohne die Komplexität von herkömmlichem NAC vor Ort

EX4000 switch family

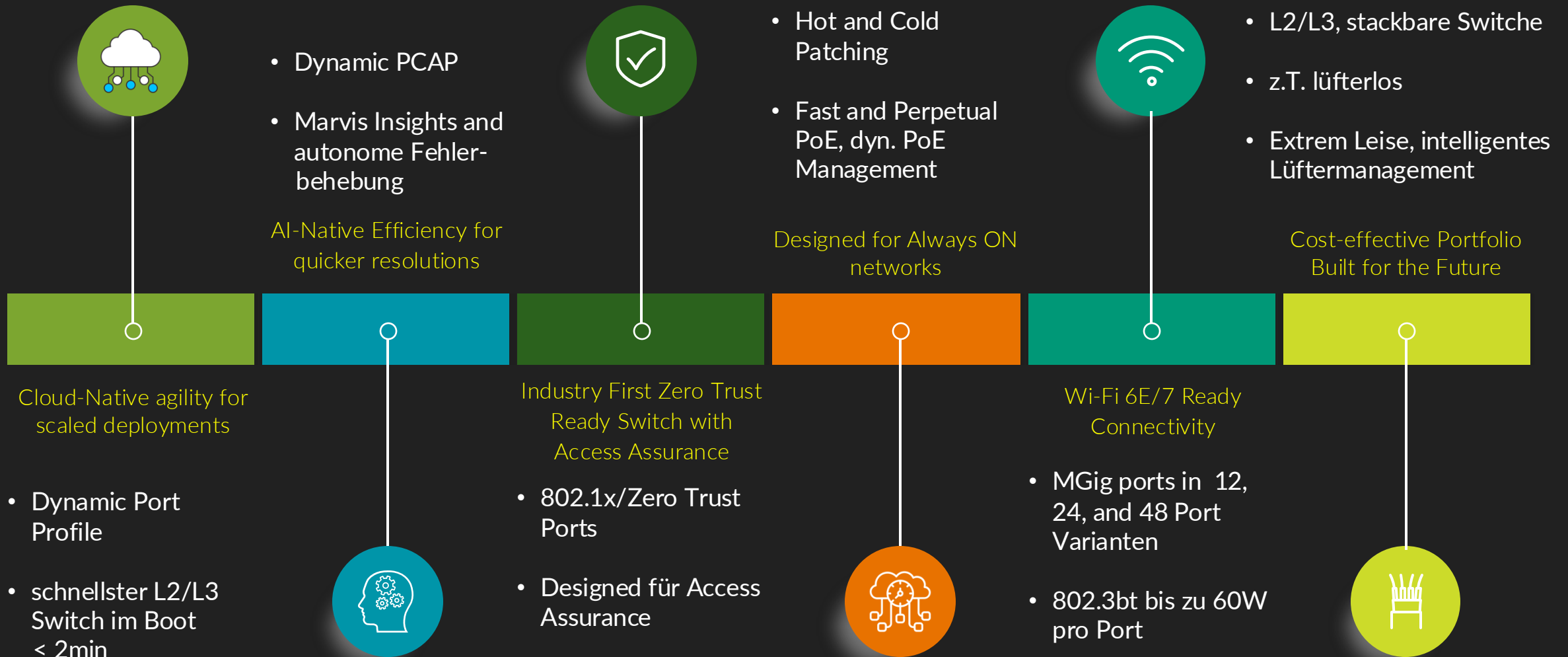
10 new SKU's total



EX4000 Series Switches



Wir liefern proaktive, zuverlässige und messbare Netzwerkmetriken aus Nutzersicht mit den niedrigsten Gesamtbetriebskosten.



EX4000 Series Switches

Cloud-Native, AI-Native, Secure and Resilient Access switching for Distributed Enterprises



Highlights

- 8 Port, 12 Port, 24 Port, and 48 Port Familie von L2/L3 Switche
- Kompakt, Lüfterlose 8 Port and 12 Port Varianten
- Fester Formfaktor 1HE mit 1G/MGig(2.5G) with PoE+/PoE++ (bis zu 60W)
- Fast and Perpetual PoE
- Juniper Virtual Chassis (6 Switche in einem Virtual Chassis)
- Juniper Mist Wired Assurance Day 0-2+

Switch Type	SKUs	Interfaces	Stacking/Uplink	POE Budget on PoE SKUs
48 Port Multi-Gig	EX4000-48MP	8x 2.5G, 40x 1G	2x10G(VC), 2x10G	960W (802.3bt)
24 Port Multi-Gig	EX4000-24MP	4x 2.5G, 20x 1G	2x10G(VC), 2x10G	480W (802.3bt)
12 Port Multi-Gig	EX4000-12MP	4x 2.5G, 8x 1G	2x10G(VC), 2x10G	240W (802.3bt)
48 Port POE/Non-POE	EX4000-48P/T	48x 1G	2x10G(VC), 2x10G	740W (802.3at)
24 Port POE/Non-POE	EX4000-24P/T	24x 1G	2x10G(VC), 2x10G	370W (802.3at)
12 Port POE/Non-POE	EX4000-12P/T	12x 1G	2x10G(VC), 2x10G	240W (802.3at)
8 Port POE	EX4000-8P	8x 1G	2x10G (Uplinks)	120W (802.3at)



THANK YOU

JUNIPER
NETWORKS | Driven by
Experience™